

ルミナスメキシコは新倉庫に移転しました

ルミナスメキシコは倉庫と事務所の移転をしました。新倉庫は今までの場所から車で5分くらいの距離で通勤や客先訪問では大きな変化はありません。社員全員も新しい事務所と倉庫への移転で、張り切っています。広さも2700㎡で今までの2倍あります（下記写真）

ここで11月15日にオープニングをしました。陽気なメキシコの社員のアイデアでマリアッチの演奏などで盛り上がりと同時に、スタッフ一同「これからやるぞ！」という雰囲気でもちていました。メキシコはこれから北米での生産の重要な拠点になります。

TLGはそのネットワークでこれからのメキシコ生産に向けて全社で取り組んでいきます。



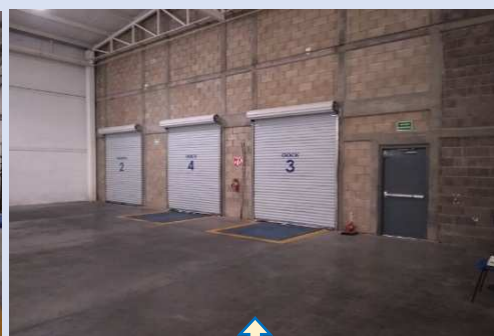
ルミナスメキシコの全景です



ルミナスブルーの社名の看板



早くここを荷物でいっぱいになりたい



ドッグは3つあります



全員でこれからの発展を誓いました



マリアッチの歌声が倉庫に響いて
陽気で活気のある開所式となりました。



セレモニーの後全員でランチ



Japan Mobility Show

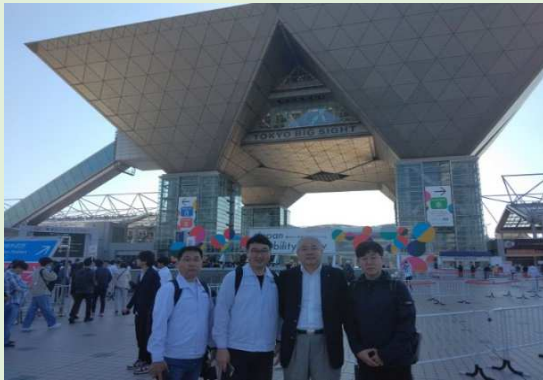
今までの「東京モーターショー」に代わる車の技術展「Japan Mobility Show」が東京ビックサイトで11月初旬に開催されました。今回はLKが現在開発に参加している自動運転関係センサーの展示もあるという事で、ルミナス韓国のメンバーと見学をしてきました。6年ぶりの展示会という事もあり盛大でしたが、その分人も多くゆっくり見ることができませんでした。それでも部品関係のブースでは各社新製品の展示をしていて、新しい時代に対する意気込みが感じられました。



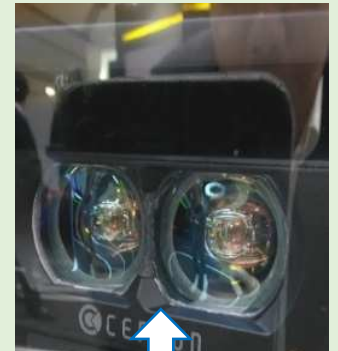
ライトで顔の表情を出して通信する機能です。この表情は通常の顔で、先行車が急ブレーキをかけると怒りの顔になるらしい。モデルはLKの姜社長、ホッコリ系でいい感じです



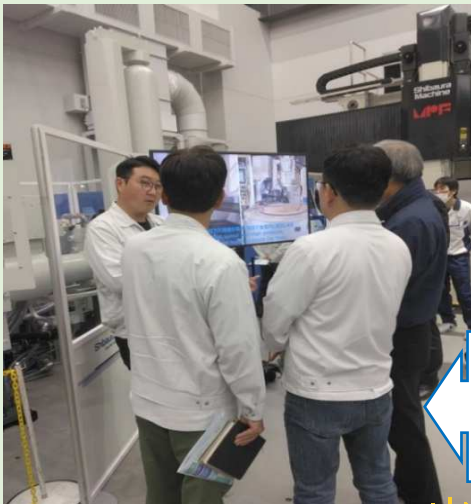
放熱版と基盤が一体となった新しい発想のヒートシンク



モビリティショーと同じ時期、鋳造機の展示会もメーカーで開催されていて、LKのメンバーと調査を兼ねて見学してきました



LKが開発参加しているセンサーも展示されていました



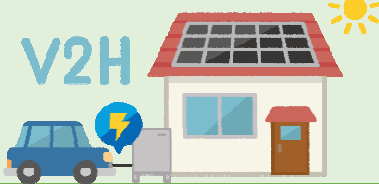
新型鋳造機を前に検討・議論するLKの皆さん
環境配慮型の最適マシンの導入を検討しています



プリウス君

電気自動車専用駐車場

電気自動車はブルーのナンバープレートで、一目瞭然



これがうわさの、テスラのバッテリー部です。
これがうわさの、テスラのバッテリー部です。
今回は このテスラのボディー解体が目玉でした。
ライト関連ではシール材など、従来部品も多く使われていました。



韓国の電気自動車優遇政策
左の写真は韓国テグ空港の駐車場の写真です。電気自動車の優遇エリアがあり、一般車は満車で待ちの状態でも電気自動車は優先的にグリーンエリアに駐車できます。左の写真はテスラやイオニクスがブルーのナンバープレートで駐車しています。当社のプリウスもハイブリッドなので駐車が認められました。