

10月のTLG

コロナ関連 継続報

第8波は来るか？ いったん収束すると見られたコロナ感染者数は10月中旬から増加に転じ10月末時点で全国の感染者数は1日70,000を超えています。政府主導の経済活性化キャンペーン「全国旅行支援」などで人の動きが出てきたことも要因の一つです。

1都3県の感染者の増加

東京都の発生状況

新規感染者数 6,686
(前週同曜日比 +2,745)

累計感染者数 3,287,946

死亡者数 6,018



神奈川県発生状況

新規感染者数 3,925
(前週同曜日比 +1,534)

累計感染者数 1,559,537

死亡者数 3,076

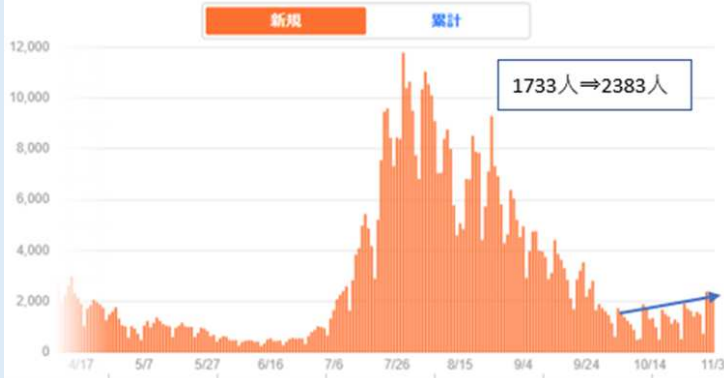


千葉県の発生状況

新規感染者数 2,219
(前週同曜日比 +589)

累計感染者数 993,678

死亡者数 2,652

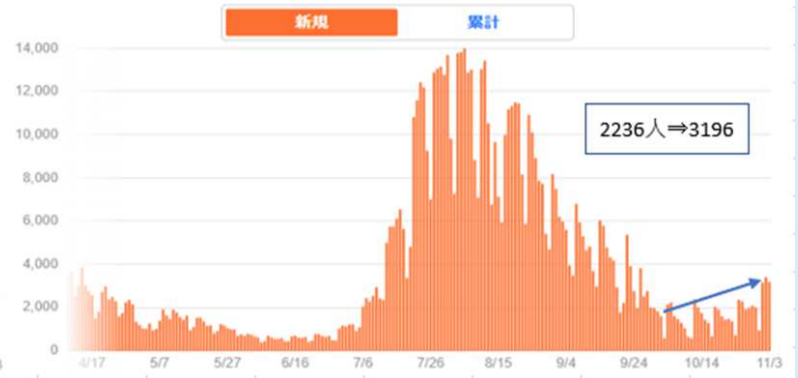


埼玉県の発生状況

新規感染者数 3,196
(前週同曜日比 +1,273)

累計感染者数 1,249,112

死亡者数 2,498



1都3県の感染者発生率

区分	人口(千人)	累計感染者数	感染率
全国	126,146	32,280	25.6%
東京	14,047	3,305	23.5%
神奈川	9,273	1,570	16.9%
埼玉	7,344	1,258	17.1%
千葉	6,284	1,000	15.9%
1都3県計	36,948	7,133	19.3%
LJ	16	3	20.0%

1都3県の患者の発生率を人口比で見ると大体の傾向が見えます。

10月末の現在で全国では3200万人の感染者で人口比では約25%、4人に1人という確率で感染しています。1都3県で見ると3600万の人口に対して700万人の感染者で発生率では約20%となり、5人に1人の割合です。この割合を単純にルミナスの社員数にかけると約3人の感染者が発生することになります。これは現時点での数字ですから、今後感染が増えていけば感染率も高くなっていきます。

静岡大水害

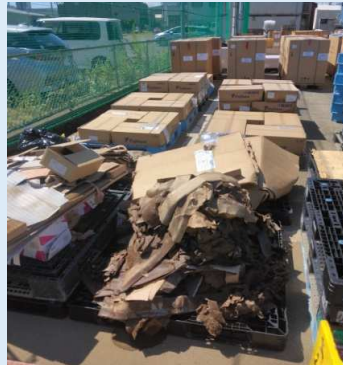


9月23日、24日、静岡では台風15号の影響で大雨となり、当社の関係先でも洪水に見舞われました。当社は危機管理のマニュアルに基づき翌日には救援物資を被災地へ運び込むなど、迅速な支援を行い、翌週には委託倉庫から製品の搬出を行い、検査と選別を行うなど、供給に問題がないように対応しました。

災害を伝える新聞



委託倉庫の社有車も水浸し



当社の製品もこのありさま



緊急支援物資はこの後も継続搬入しました



ルミナス韓国の様子

10月7日に韓国の入国制限が緩和され、2年ぶりにルミナス韓国を訪れました。みんな元気に活動しているのを見て、大いに安心しました。コロナの痛手から立ち直るのは大変ですが、ルミナススピリットで頑張っていきます。

この日から朝の集合体操を開始しました



最新鋭のアルマイトラインも稼働しています



社員送迎車 新型LEDの付いた豪華車



社内もゆったりラウンジ風 大邱便です



韓国でも電気自動車が多くなりました。環境にやさしいという事でナンバープレートはブルーで統一されているようです。残念ながらルミナスの車両ではありません