

11月のTLG

新型コロナの状況

海外各地の状況 TLGの海外拠点からの報告

オーストリア ウィーン
ルミナスEUの藤田さん
ウィーンでは町が閉鎖されてから3週間がたちます。第二次感染から暫定的ではありますが若干いい方向に向いてきています。先週の火曜日から食料品の買出しや、運動、人助けのための外出は認められています。月曜日の朝は3,145人の感染者でしたが10月以来の少なさでした

ウィーンの街角もマスク姿ばかり



メキシコ サンルイポトシ
ルミナスメキシコ カロさん
LMXでは残念な事に一人の感染者が出ました。家庭で感染したのですが、LMXではテレワークだったので社内感染はしていません。症状も軽微でした。LMXでは全員がPCR検査を行い、陰性証明が出たら、職場復帰する計画で、社内コミュニケーションを十分とって対応しています。

メキシコでも全員マスクです



シカゴ TAIKIUSA 井上さん
米国が一番感染者の多い国というのは周知の事実ですが、今まではカルフォルニアやフロリダだったのが、TUIが位置するイリノイ州でも増加の傾向にあり大変な状況です。レストランはテイクアウトのみで、スーパーへの買い出しも朝の早い時間、人のいないときに行っています。ここシカゴ郊外でも毎週感染者の数が増えているので心配です。

シカゴの街では検査が行われています



韓国 :ルミナス韓国 崔さん
韓国での感染は首都ソウルを中心に都市部で毎日500名と、第3波の様相を呈しています。政府の感染防止は極めて規制が厳しく行われており、感染者が出ると、スマホで行動の軌跡が明らかになり、同経路を移動した人にPCR検査を課しています。今週も、社員の家族が感染者と同じ経路を通っただけで強制隔離になり、検査を受けています。陰性でした。

LK近くの食堂で活躍するお給仕ロボット



日本:ルミナス佐賀 松尾さん
佐賀では感染は比較的穏やかで感染者数も累計で330人で重症者はいません、死者は1名ですが、誤飲性肺炎で入院中の高齢の方でした。感染した人はほとんどが隣県の福岡市中心部へ出かけた人や福岡の学校に通っていた人とその家族に限られています。LSでは徹底した感染予防をしていますので、当然のことながら、今のところ感染者はいません。

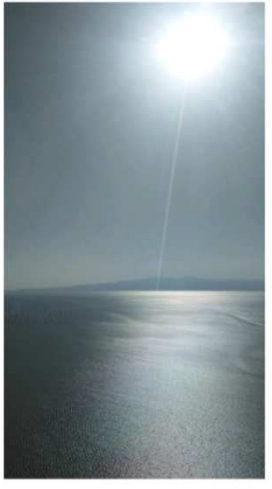
ルミナス佐賀の食堂で社テーブルに仕切りを置いて感染防止をしています。



中国 : 広州ルミナ 高さん
広州は去年のパニック状況から回復し感染者は今のところ出ていません。終息したようで、街の様子もほとんど元の状態に戻っています。ただ、完全に感染が落ち着いたかどうかは分からないので、GLでは従来通りの消毒とマスク着用を義務付けています。客先への訪問も許可されていますが、海外との往来はまだ一部だけです。

広州の地下鉄の混雑(全員マスクは着用)





穏やかな朝の有明海
遠くに雲仙がと島原半島が見えます。今は海苔の種
植え付けの真っ最中で右の写真のように筏(いかだ)
がびっしりと海面に作られて種付けをしています

海苔の種付け用筏ざっと
3,000艘くらい、幾何学模
様がきれいです。



のどか
だよ

佐賀平野はこの時期気候が穏やかで
例年ならバルーンフェスタの時期ですが、
今年は新型コロナの影響で中止。
朝早くから、ふわりふわりと気球が
のんびりと漂っていました。

この時期佐賀平野には
ムクドリが集まれます
これはルミナス佐賀の電柱に
泊まるムクドリ約200羽



佐賀空港から市の中心部へのまっすぐな農道を40分、
先に見える背振山地の近くにルミナス佐賀はあります。

今月の

Who is who?

問

勇ましく気合を入れて
いるこの人は誰？



ういゃああ！！うを～すっつ！！
この突き！受けてみい！(・v・)イ～!!
凛々しい姿で空手道
まっしぐらの私は誰でしょう？

答

とっても優しい鈴木さんは、今、現場
実習としてアジャスターボルトの自動
検査機開発と工程管理の自動化に
取り組んでいます。



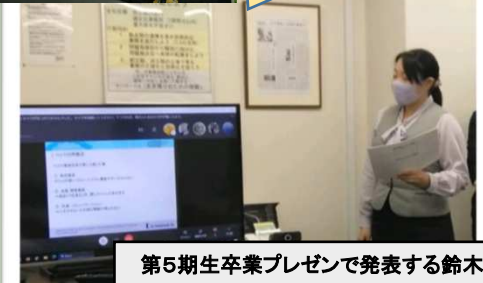
営業部灯体Gの鈴木です！
米国留学時代に空手を始めま
した。集中力と挑戦する気持
ちが強くなり、現在、ルミナスの
営業としていろんなことを一生
懸命学んでいます。

LS支援メンバーです。木村さん
と2カ月間の改善活動の支援に
来ています。柏さんも隔週で応
援に来てもらってます

木村です。
すごい経験



柏です。
毎日が学びです。



第5期生卒業プレゼンで発表する鈴木さん