



1月のTLG (…寒い!)



今年日本は寒かったけど、TUIがあるシカゴの寒さは半端ではありませんでした。
1月29日には氷点下31℃まで気温が下がり、危険なために出社を控えるように指示を出しました。



この日はまだマイナス20℃でしたが...



これが-31度になったんです

近くの公園もすべて氷、ミシガン湖のそばのレイクショアは水しぶきが凍ってオブジェです。



この寒さの中、出荷は予定通り、TUIメンバー寒さに負けず元気に頑張っています。
今回はシカゴだけが極端に寒く、客先のあるイリノイ南部やミシガン、オハイオ州はさほど寒くなく、ミルクランは定刻に集荷に来ました。対応してくれたウエアハウスのメンバーには本当に感謝です。

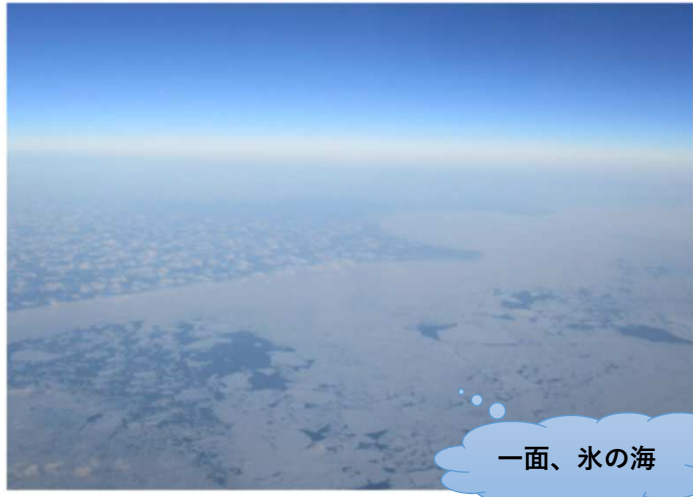


室内もマイナス5度、それでも外気より20度以上暖かい??

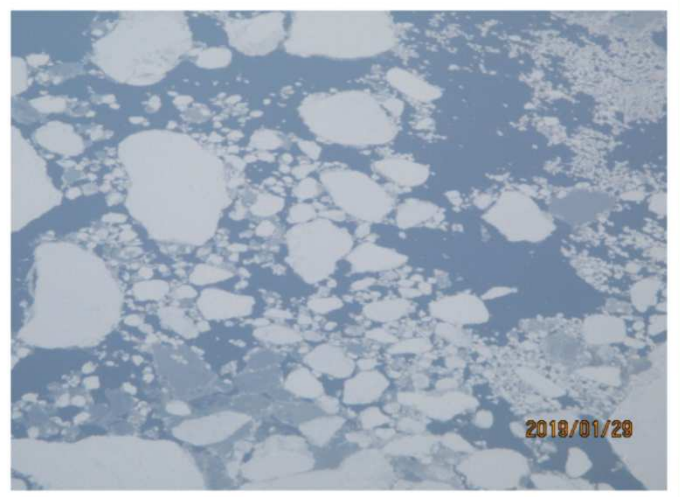


コンテナからの積み下ろしもみんなで協力して無事終わりました。

帰国の機内から見たオホーツク海上空、流氷が紋別に押し寄せて来ているのがわかります。



一面、氷の海



2019/01/29



機内のナビで紋別上空というのがわかります。

この寒さの中、LとLKでの合同鑄造勉強会を講師を招いて、名古屋で開催しました。これは当社が今抱えている鑄造上の問題点を講師を呼んで化学的な観点から解決の糸口を探ろうという試みです。非常にむづかしい鑄造理論でしたが参加者全員が多くを学び、これからの現場での実践に活かしていく自信が付きました。

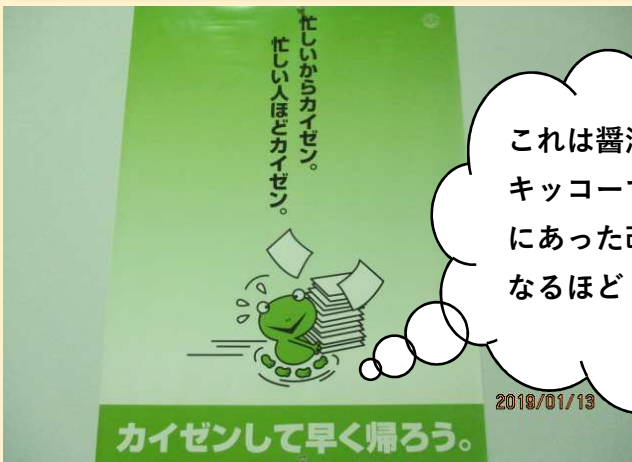


2019/01/30



... § ΔΘΞΨ...

2019/01/30



これは醤油のキッコマン工場にあった改善の標語なるほど！

2019/01/13



2018/01/13

ルミナス佐賀工場（LS）の建設は順調です。工場全体の概要が見えてきました。空から見たドローンの写真でもわかるように、結構大きい建物です。4月の完成が待ち遠しい。寒い冬を乗り越えれば、活動の春が待っている！

他社の駐車場からの工事の様子。
後ろは背振山地、その向こうは玄海灘、
対馬海峡、そしてLKのある韓国へと続きます。



上空からの工場建設の様子だけど、
結構おっきいなあ。天候に恵まれて、
予定よりも早く完成しそうです。

