

経営管理の項目としてQCDDESがあります。

Quality(品質)、Cost(価格)、Delivery(納期)、Development(開発)、Environment(環境)、Service(サービス)の略ですが、これらをバランスよく提供できる企業のみが高い評価を得ることができます。

今回はこのうちE(環境)に対する当社の取り組みを紹介します。

ルミナス韓国では表面処理工程としてアルマイトを社内でやっています。

この工程で使用する硫酸などの化学薬品の取り扱いに十分注意するとともに、

発生するスラッジやガスの処理には万全の対策を行い、環境負荷がゼロになるように対応しています。



アルマイトライン ミストは側面から吸塵します



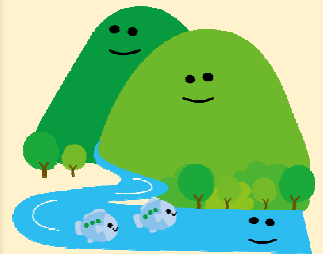
乾燥工程はカバーをして環境改善を図っています



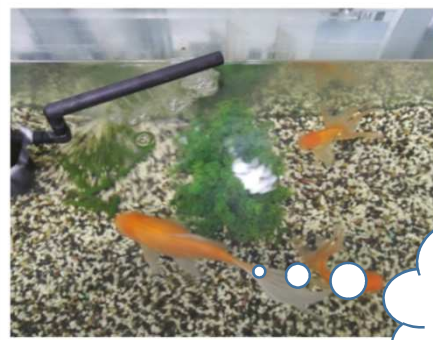
吸塵装置とクーリングタワー  
ここで空気清浄化しています



インラインのフィルターで  
化学成分を完全に除去、浄化します



工場内の空気が汚れていないか、モニターを付けた環境巡視員が常に各職場、工程を回って異常を確認しています。このデータは定期的に環境保全局に提出をして正常設備の認定を得ています。



私はもうすぐ4歳になります(^\_-)☆  
身長も20cmくらいに

また上の写真は排水の安全確認のために水槽に50%の工業排水と川の水50%を入れて金魚を飼っているところです。すでに1500日近く生育し、2.5cmの大きさだった金魚が20cmくらいまで育ちました。



これは一番悪い例

誰の机だ?!



## 2Sを徹底しよう

机の汚れは心の汚れ  
良い製品はきれいな机から造られる

環境と同じく大事なことが2Sです。  
要るものといらないものを分けて  
要らないものは分別して捨てる  
これが仕事の基本です。



皆が出社する前に管理部の環境担当は玄関  
入り口の靴箱の裏を清掃していました。  
普段誰も気づかない、見えないところ  
ですが自主的に清掃をしていました。

こういう見えないところもきれいにする  
心掛けが、品質不良をなくし、信頼される  
モノづくりの基本なのです。



思わず「えらいつ！」と感動!



元気が出るなあ~



夏の暑さに負けないようにルミナス韓国の  
ランチでサムゲタンを食べました。

韓国の土用の丑の日はウナギよりも参鶏湯（サムゲタン）  
若鳥にナツメやもち米、高麗人参を詰め込んで薄塩スープで頂きます。  
見た目は結構インパクトありますが元気が出る食事です。

